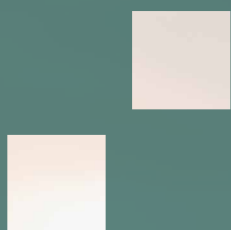




Let's go further

EKOLOGISTA KESTÄVYYTTÄ  
JA ENERGIAN HALLINTAA  
ÄLYKKÄÄLLÄ TAVALLA



## EG EnerKey – oikotiesi luotettavaan kestävyysraportointiin

Kun käytät EG EnerKeytä energiajohtamisen työkalunasi, käytössäsi on kaikki data, jota tarvitset päästöjesi raportoimiseen. Voit käyttää dataasi tieteeseen perustuvien ilmastotavoitteiden asettamiseen ja energiankulutuksesi optimointiin sekä ajantasaisten, kansainvälisten standardien mukaisten kestävyysraporttien laadintaan.

# EG EnerKey tekee kestävyyssraportoinnistas vaivatonta

TIEDOSTA

TUNNISTA

TOIMI

TUOTA

KOMPENSOI

Energianhallinta ja ekologinen kestävyystyö on prosessi, joka alkaa tiedostamisesta, johtaa kustannussäästöihin ja mahdollisesti jopa fossiilittomuuteen.

Olemme tukenasi läpi koko matkan, hetkestä, jona alat seurata kulutustasi aina päästöttömyyteen asti.







DAREKON:

# Kestävyys ja kannattavuus kulkevat käsi kädessä



**Kestävyys on hyvin monitahoinen asia. Se on ekologista, sosiaalista, taloudellista ja inhimillistä asioiden huomioimista siten, että maapallo säilyisi käyttökelpoisena ja toivottavasti nykyistä parempana tuleville sukupolville.**

Energia on iso asia ja sen säästämisessä olemme onnistuneet varsin hyvin, vaikka tehtävää sielläkin riittää. Tuotannossa kierrätetään paljon materiaaleja – lähes kaikki – ja huomioimme hankintapolitiikassamme materiaalien kierrätettävyyden mahdollisimman pitkälle. Jättemateriaalit myydään eteenpäin ja jätteen syntyminen minimoidaan kaikissa vaiheissa. Tämä on myös taloudellisesti kannattavaa.

Monilla asiakkailtamme on vahvat kestävyiden periaatteet ja me luonnollisesti sitoudumme niihin. Pyrimme myös kertomaan asiakkaille erilaisista vaihtoehdoista, raaka-aineista ja työmenetelmistä, ja yhteistyössä asiakkaan kanssa kehittämään tuotetta ja tuotantoa entistä kestävämmäksi ja taloudellisemmaksi.

Henkilökunnan hyvinvointi on viimeinen ja ehkä tärkein osa kestävyttä ja korostuu yritystoiminnassa. Sosiaalinen kestävyys tarkoittaa esimerkiksi tasa-arvoa, oikeudenmukaisuutta ja yhteisöllisyyttä. Inhimillinen kestävyys voisi tarkoittaa ainakin turvallisia työtapoja ja ympäristöä, jossa työ ei vaaranna kenenkään terveyttä.


Näihin tavoitteisiin me olemme sitoutuneet, ne on dokumentoitu johtamisjärjestelmäämme, otettu käyttöön kaikissa yksiköissämme ja niiden noudattamisesta näkyy todisteet kaikessa toiminnassamme”, Darekonin laatupäällikkö Jari Aspegren kertoo.







# DATAPOHJAINEN KESTÄVYYSRAPORTOINTI



Kestävyysraportointia varten sinun on seurattava kulutustasi. EG EnerKeyhin kootaan tarvittava data suoraan parhaasta lähteestä, olipa kyseessä sitten mittarit, IoT tai laskutus.

EG EnerKey pitää sisällään kaikki tarvitsemasi integraatiot reaaliaikaiseen tiedonkeruuseen. Jos reaaliaikaista dataa ei ole saatavilla, tiedot voidaan syöttää käsin.

EG EnerKeyn kulutustietojen avulla voit seurata kulutustasi reaaliajassa ja laatia kestävyysraportin, joka perustuu todellisiin tietoihin oletusten sijaan.

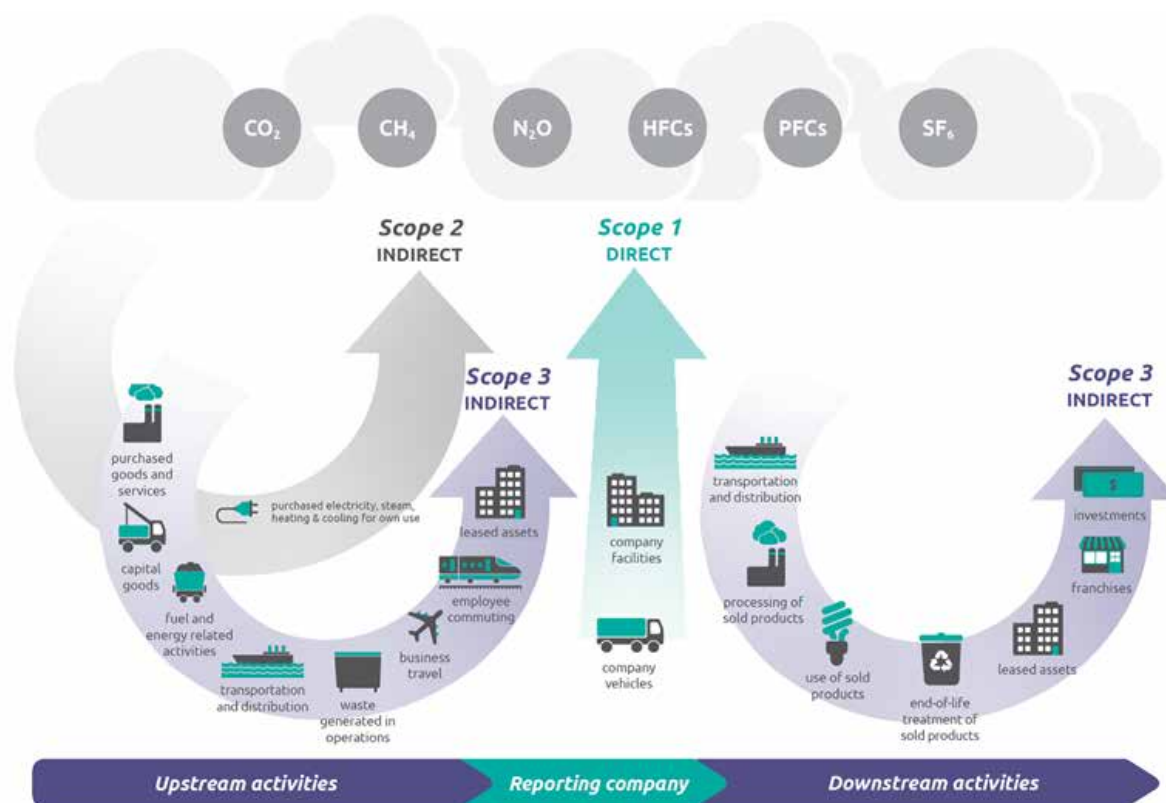
EG EnerKey tukee järjestelmällistä energianhallintaa ja on sertifioitu täyttämään ISO 50001 -standardin energianhallinnan vaatimukset sekä ISO 14001 -standardin ympäristöhallinnan vaatimukset.



# Raportoinnin yhteensopivuus GHG:n ja GRI:n kanssa

EG EnerKeyn avulla voit olla varma, että raportointisi täyttää  
GHG-protokollan vaatimukset sekä asianmukaiset GRI-standardit.

Tuemme GHG-protokollan mukaista laskentaa ja GRI 305-1-GRI 305-5  
mukaista päästöjen raportointia.



Lähde: WRI/WBCSD Corporate Value Chain (Scope 3) Accounting and Reporting Standard (pdf)





# TUETUT GRI-OHJEISTOT

## GRI 305-1 SCOPE 1

– suorat kasvihuonekaasupäästöt

- Suorat kasvihuonekaasupäästöt, t CO2 ekv (Scope 1)
- Biogeeniset CO2-päästöt (t CO2 ekv).
- Laskennan perusvuosi.
- Päästökertointen lähde.

## GRI 305-2 - SCOPE 2

– ostoenergian kasvihuonekaasupäästöt

- Ostoenergian epäsuorat kasvihuonekaasupäästöt, t CO2 ekv (Scope 2).
  - Sijaintiperusteiset.
  - Hankintaperusteiset (tarvittaessa).
- Laskennan perusvuosi.
- Päästökertointen lähde.

## GRI 305-3 - SCOPE 3

– muut epäsuorat kasvihuonekaasupäästöt

- Muut epäsuorat kasvihuonekaasupäästöt, t CO2 ekv (Scope 3).
- Muut laskentaan sisältyvät epäsuorat (Scope 3) päästökategoriat ja toiminnot.
- Laskennan perusvuosi.
- Jaottelu hankittujen tuotteiden ja palveluiden sekä myytyjen tuotteiden ja palveluiden käytöstä aiheutuneisiin luokkiin.
- Päästökertointen lähde.

## GRI 305-4

– kasvihuonekaasupäästöjen intensiteetti

Scope 1-3 laskennan kautta EG EnerKey mahdollistaa seuraavat laskennat:

- Organisaation kasvihuonekaasupäästöjen intensiteetti
- Valittu organisaatiokohtainen metriikka mahdollistaa intensiteetin laskennan esimerkiksi:
  - Pinta-alaa
  - Kokoaikaisten työntekijöiden lukumäärää
  - Kiinteistökannan vuokralaisten lukumäärää kohden.

## GRI 305-5 - kasvihuonekaasupäästöjen vähennykset

EG EnerKey mahdollistaa seuraavat laskennat

- Toimenpiteiden seurauksena vähentyneet kasvihuonekaasupäästöt, t CO2 ekv.
- Perusvuosi tai perusura, sekä perustelut valinnalle.
- Missä luokissa vähennykset toteutuivat (Scope 1, 2, 3).

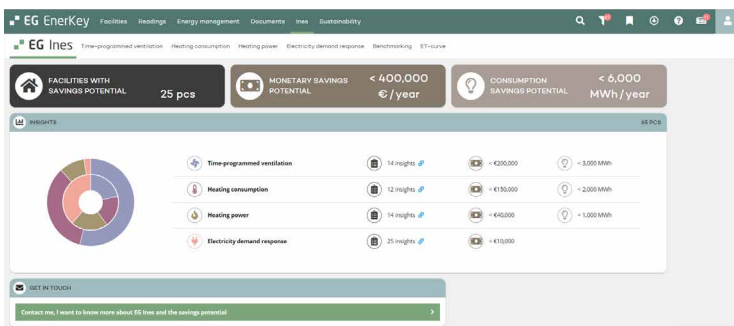
Näiden lisäksi EG EnerKey tukee

- GRI 302 energia
- GRI 303 vesi ja jätevesi
- GRI 306 jätteet





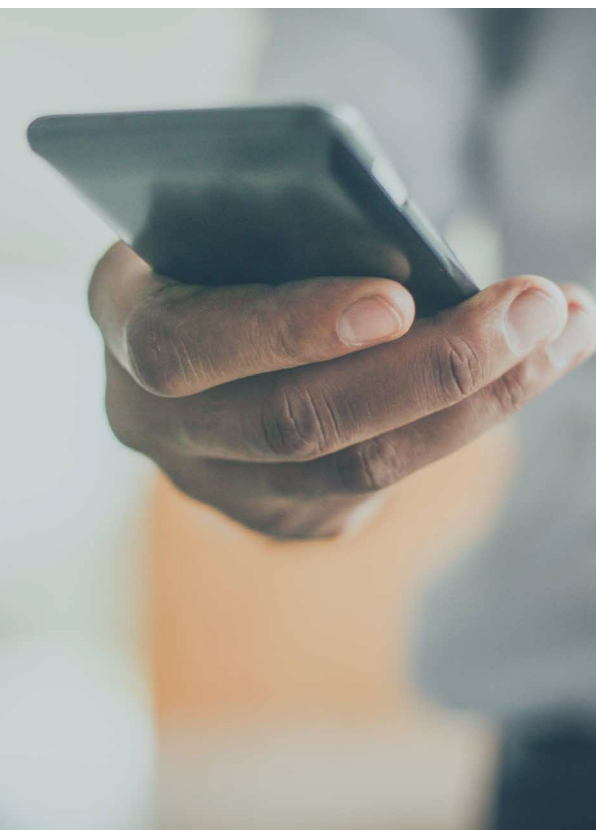
## Älykkäin tapa kestävyyseraportointiin



[Read more about EG Ines](#)

Käyttämällä EG EnerKeytä, hyödyt sen sisäänrakennetusta älykkäisyysominaisuudesta, EG Ineksestä.

- EG Ines analysoi automaattisesti kulutusta ja säätietoja ja hälyttää havaitessaan epänormaalia energiankulutusta. EG Ines laskee kulutuksen, kustannukset ja potentiaalin päästövähennyksiin.
- EG Ineksen havainnot voidaan yhdellä napin painalluksella siirtää energiansäästötoimenpiteiksi EG EnerKeyn energianhallintatyökaluun.
- EG Ines vapauttaa energia-asiantuntijoilta aikaa ongelmien ratkaisuun niiden manuaalisen paikantamisen sijaan.



## Tarpeenmukaiset raportit erilaisille yleisöille

EG EnerKey tarjoaa paljon enemmän kuin yhden raportin jokaiseen käyttötarkoitukseen. Raportointityökalumme ansiosta laadit kohdeyleisöllesi juuri oikeanlaisen raportin juuri heidän tarvitsemillaan tiedoilla.

- Ajantasalla olevat, datapohjaiset raportit
- Datat visualisointi helpottaa yleiskuvan saamista ja tiedon ymmärtämistä
- Raportit tarpeen mukaan

Kaikki peruseraportit on suunniteltu asiakkaidemme tarpeiden mukaan, parantamaan energiatehokkuutta ja vähentämään ympäristövaikutuksia.



## Helposti käytettävää dataa monen tyyppisiin raportteihin

Sisäänrakennettu kestävä kehityksen raportointi on GHG ja GRI-yhteensopiva, joten voit käyttää tietojasi raportoidaksesi useiden sisäisten standardien mukaisesti.

Erilaisia standardeja on lukuisia. Ohessa lisätietoa tärkeimmistä standardeista ja organisaatioista.

**GHG** GHG-protokolla on kansainvälisesti johtava, tunnustettu hiilijalanjäljen laskentaan käytetty standardi. GHG-protokolla tarjoaa yrityksille yhtenäisen tavan laskea niiden koko hiilijalanjälki, jossa kaikki kasvihuonekaasut on konvertoitu hiilidioksidiksi käyttäen CO<sub>2</sub> ekvivalentti-käsitettä (tunnetaan myös CO<sub>2</sub> ekv?).



GREENHOUSE  
GAS PROTOCOL

[Lue lisää GHG-protokollasta](#)



[Lue lisää GRI:stä](#)

**GRI, Global Reporting Initiative** GRI on toisiinsa liittyvistä standardeista koostuva modulaarinen järjestelmä. GRI tarjoaa organisaatioille mahdollisuuden raportoida julkisuuteen toiminnan ympäristövaikutuksista tavalla, joka on sekä jäsenelty että läpinäkyvä osakkeenomistajille ja muille sidosryhmille.





**SBTi** SBTi The Science Based Targets -aloite (SBTi) ajaa yksityisellä sektorilla kunnianhimoisia ilmastotoimia. Sen avulla organisaatiot voivat asettaa päästöilleen tieteeseen perustuvat vähennystavoitteet.



[Lue lisää SBTi:stä](#)



[Lue lisää GRSB](#)

**GRESB** GRESB on kansainvälinen benchmarking-työkalu kiinteistöille ja infrastruktuurille. Syntetisoimme dataa ja tarjoamme käyttökelpoisia oivalluksia jäsenillemme, kumppaneillemme ja sijoittajille.

**EU Taksonomia** EU Taksonomia on luokitusjärjestelmä, joka muodostaa luettelon ympäristön kannalta kestävästä taloudellisista toimista. EU:n taksonomia tarjoaa yrityksille, sijoittajille ja päättäjiille asianmukaiset määritelmät, joiden perusteella taloudellista toimintaa voidaan pitää ympäristön kannalta kestäväenä.



[Lue lisää EU Taksonomiasta](#)



[Lue lisää CSRD:stä](#)

**CSRD** CSRD yritysten kestävyysraportointi-direktiivi on Euroopan komission julkaisema standardi, joka tekee yritysten kestävyysraportoinnista aiempaa yleisempää, johdonmukaisempaa ja standardoitua

**YK Global Compact** YK:n Global Compact edellyttää jäsenyrityksiään tiedottamaan sidosryhmiään vuosittain edistymisestään kymmenen periaatteen täytäntöönpanossa.

[www.unglobalcompact.org/what-is-gc/mission/principles](http://www.unglobalcompact.org/what-is-gc/mission/principles) ja pyrkimyksistään tukea yhteiskunnallisia prioriteetteja.



[Lue lisää UN Global Compact](#)



[Lue lisää Covenant of Mayors](#)

### The Covenant of Mayors for Climate and Energy

Kaupunginjohtajien energia- ja ilmastopimuksen yleiskokous (Covenant of Mayors) on maailman suurin kaupunkien aloite paikallisten ilmasto- ja energiatarvoitteiden toteuttamiseksi. Se lanseerattiin Euroopassa vuonna 2008 tavoitteenaan koota yhteen kuntia, jotka vapaaehtoisesti sitoutuvat saavuttamaan ja ylittämään EU:n ilmasto- ja energiatarvotteet.

**DGNB** DGNB, Saksan kestävän rakentamisen neuvosto on kehittänyt oman sertifiointijärjestelmänsä tehdäkseen kestävästä rakentamisesta käytäntöön sovellettavaa, mitattavaa ja siten vertailtavaa. DGNB sertifikaattia pidetään kansainvälisesti kestävän kehityksen mittapuuna.



[Lue lisää DGNB](#)







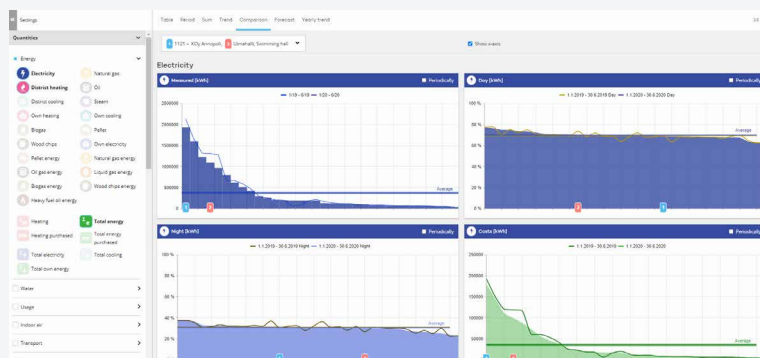
# Enemmän kuin pelkkä raportti

EG EnerKey on paljon enemmän kuin pelkkä raportointityökalu. Se on työkalu, jolla voit merkittävästi vaikuttaa kulutukseesi ja CO<sub>2</sub>-päästöihisi.

Ohjelmiston ansiosta käytössäsi on ajantasainen ja validoitu data, voit asettaa päästövähennystavoitteita, arvioida energiatehokkuustoimenpiteiden kannattavuutta, kehittää toimintasuunnitelmia, jotka ovat ilmastoystävällisiä, seurata vaikutuksia ja paljon enemmän.

## Monipuolinen työkalu

- Tukee yli 90 erilaista suuretta
- Energiankulutuksen indikaattorit
- Selkeä ja monipuolinen näkymä
- Laaja datavalikoima – tietojen keruu mistä tahansa lähteestä tai anturista, mittaustiedon hallinta
- Erinomainen tuki raportointiin, kuten esimerkiksi energiatehokkuussopimusten raportointi



# Asiakkaamme kertovat...

EG EnerKeyn SEMS-alusta mahdollistaa energiatehokkuuden ja vastuullisuuden jatkuvan parantamisen tuomalla esille kiinteistöjen kulutuksen, eurot ja päästöt rinnakkain.

Aki Paavola  
Ylläpitöpäällikkö  
Fennia Kiinteistöt

Wihuri haluaa edistää energiatehokkuuttaan. Kokemukseni EG EnerKeystä ovat olleet myönteisiä ja Energiapäällikkö-yhteistyö on onnistunut odotusten mukaisesti.

Timo Numminen  
Kiinteistöpäällikkö  
Wihuri-konserni

EG EnerKeystä saatava informaatio on avainasemassa energiatehokkuutemme seurannassa.

Tuomas Helin  
Ympäristöpäällikkö  
Keva

EG Ines löysi nopeasti laitoksen, jossa ilmastointi oli aikaohjelmoitu väärin. Ilmastointi oli yhä remontin jäljiltä tehostustilassa. Ilmastointi toimi täysteholla myös työaikojen ulkopuolella, mistä koitui tarpeeton 15 000 euron vuosikulu.

Jouni Arola,  
Lahden tilakeskus  
Lahti

EG EnerKey Ines auttoi meitä optimoimaan kiinteistöjemme ilmanvaihdon käyntiaikoja. Saimme pelkästään käyntiaikojen optimoinnilla 9000 euron vuosittaiset säästöt.

Eero Takala,  
LVI-asiantuntijaa,  
Riihimäen kaupunki

EG EnerKey-alusta on kattava! Saan hyvin erilaisia raportteja, joita voin hyödyntää omassa työssäni energiankulutukseen ja -hallintaan liittyvässä viestinnässä sekä rapostoinnissa. Yhteistyö EG:n kanssa on sujunut hyvin.

Klaus Kangas,  
Kaupunkitoimitilojen isännöitsijä  
Kokkolan kaupunki



# All we need is less

EG EnerKey on kestävyden ja energianhallinnan palvelu, joka tekoälynsä ja koneoppimisensa avulla auttaa sinua tunnistamaan päästösi sekä energiansäästöpotentiaalisi. Reaaliaikainen kulutusdata sekä EG EnerKeyn ehdottamat energiansäästötoimenpiteet mahdollistavat jopa 30 % kustannussäästöt.

EG EnerKeyn avulla voit myös seurata aiempien energiatehokkuustoimenpiteiden vaikutuksia. Energiajohtamisen työkalut, CO<sub>2</sub>-päästöjen raportointi, automaattiset kulutushälytykset ja kustannusraportit ovat kaikki saatavilla EG EnerKeyn kautta. Ominaisuudet on suunniteltu asiakkaidemme tarpeiden mukaan, parantamaan energiatehokkuutta ja vähentämään toiminnan hiilijalanjälkeä. Palvelu on ISO 50001 ja ISO 14001 sertifioitu ja tukee GRI -standardien mukaista raportointia.



VÄHEMMÄN PÄÄSTÖJÄ



VÄHEMMÄN JÄTETTÄ



100 % DATAPOHJAISTA  
KESTÄVYYTTÄ



VÄHEMMÄN ENERGIAN  
KULUTUSTA



VÄHEMMÄN KULUTUSTA



ENEMMÄN  
TUOTTAVUUTTA JA  
VAIKUTTAVUUTTA



# EG

EG on pohjoismaisten vertikaalisten ohjelmistojen toimittaja, jonka tavoitteena on auttaa asiakkaitaan kehittämään toimintaansa. Palveluitamme kehittävät asiantuntijat, joilla on vahva asiantuntemus vertikaalisista ohjelmistoista ja syvällinen tuntemus asiakkaan alasta ja liiketoiminnasta.

## YHTEYSTIEDOT

**Jaakko Huhta**

Vice President

jaakko.huhta@enerkey.com

+358 40 029 2257

[www.eg.fi](http://www.eg.fi)

**Jussi Kaasalainen**

Key Account Manager

jussi.kaasalainen@enerkey.com

+358 45 672 3313

[www.eg.fi](http://www.eg.fi)