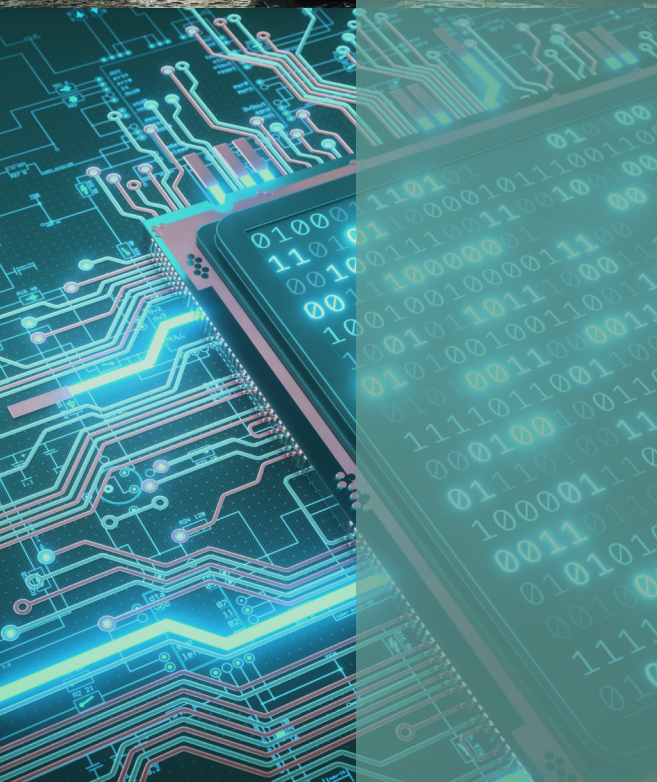




Let's go further



## Digitaalinen vastuullisuusraportointi ja energianhallinta EG EnerKeyn avulla

– vähennä liiketoimintasi ympäristövaikutuksia





## Digitaalinen vastuullisuusraportointi ja energianhallinta EG EnerKeyn avulla

EG EnerKey on täydellinen ratkaisu digitaaliseen vastuullisuusraportointiin ja energianhallintaan ja liiketoimintasi ympäristövaikutusten vähentämiseen. Reaaliaikainen ja automaattinen tiedonkeruu sekä tekoälyn hyödyntäminen takaavat, että päätöksentekijät ja tekniset toimihenkilöt voivat tehdä hiilijalanjälkeä pienentäviä energiainvestointeja todelliseen dataan perustuen. Kaikki oleelliset energiankulutus- ja päästötiedot, raportit ja analyysit on koottu yhteen paikkaan, jossa voit seurata ja optimoida kulutustasi reaaliajassa ja todentaa energiatehokkuustoimenpiteiden vaikutukset.

Automaattinen kulutusseuranta, datapohjaiset analyysit ja tehokkaat suunnittelutyökalut mahdollistavat energiatehokkuustoimenpiteiden dokumentoimisen järjestelmään sekä aiempien tehokkuustoimenpiteiden vaikutusten seuraamisen. Asiakkaidemme kokemusten mukaan säästö voi olla jopa 30 prosenttia nykyisestä energiankulutuksesta.

EG EnerKey -järjestelmää käyttävät sekä julkisen että yksityisen sektorin organisaatiot, jotka haluavat vähentää energiankulutustaan ja pienentää toimintansa ympäristövaikutuksia.

Ratkaisu on ISO 50001- ja ISO 14001 -sertifioitu.



# EG EnerKey työskentelee puolestasi ympäri vuorokauden

EG EnerKeyn ydin on automaattinen tiedonkeruu ja älykäs analyysikoneisto, joka kerää ja analysoi kulutustietoja ympäri vuorokauden – olipa kyse sitten energiasta, vedestä tai työsuhteauton ajokilometreistä.

Pilvipohjainen ratkaisu kerää tietoja automaattisesti esimerkiksi rakennusten mittareista tai sähköyhtiöiden verkkolaskutustiedoista. EG EnerKey on myös integroitavissa kymmeniin muihin järjestelmiin.

Pääset tarkastelemaan energiankulutustietoja milloin tahansa ja pystyt tekemään reaaliaikaiseen dataan pohjautuvia päätöksiä välittömästi, ilman ulkopuoliseen konsulttiin turvautumista. Jos esimerkiksi kiinteistön energiankulutus on poikkeuksellisen korkealla tasolla verrattuna vastaaviin kiinteistöihin, voit nopeasti selvittää syyn kulutuspoikkeaman takana.

EG EnerKey auttaa myös energiatehokkuutta parantavien toimenpiteiden kirjaamisessa. Viallisen mittarin vaihtaminen tai päätyseinän eristäminen kirjataan toimenpiteeksi energianjohtamisen työkaluun. Toimenpide osoitetaan järjestelmässä teknikolle, joka suorittaa työn. Kun toimenpide on suoritettu, näet nopeasti sen vaikutuksen energiansäästöinä ja hiilidioksidipäästöjen pienenemisenä. Koko työnkulkua hallitaan ja dokumentoidaan EG EnerKeyssä, joten yhdessä järjestelmässä voidaan tarkastella sekä toimenpiteitä että niiden vaikutuksia.



## EG EnerKey on jokapäiväinen työkalu:

### Talousjohtajalle:

Kattava yleiskuva käyttökustannuksista ja energiainvestointien kustannussäästöistä.

### Kiinteistöpäällikölle:

Kattava yleiskuva koko kiinteistöportfoliosta, yksittäisten kohteiden kulutuksesta, poikkeamista ja mahdollisuuksista kulutuksen optimointiin.

### Ympäristöpäällikölle:

Kattava yleiskuva energiankulutustiedoista, päästövaikutuksista ja ilmastoinvestointien vaikutuksista.

### Tekniselle henkilöstölle:

Yleiskuva työtehtävistä ja suoritettujen tehtävien vaikutuksista.

# Kaikki tarvittavat toiminnot ja integraatiot

EG EnerKey tarjoaa keskeiset toiminnot jokapäiväiseen energianhallintaan ja ilmastotoimiin.

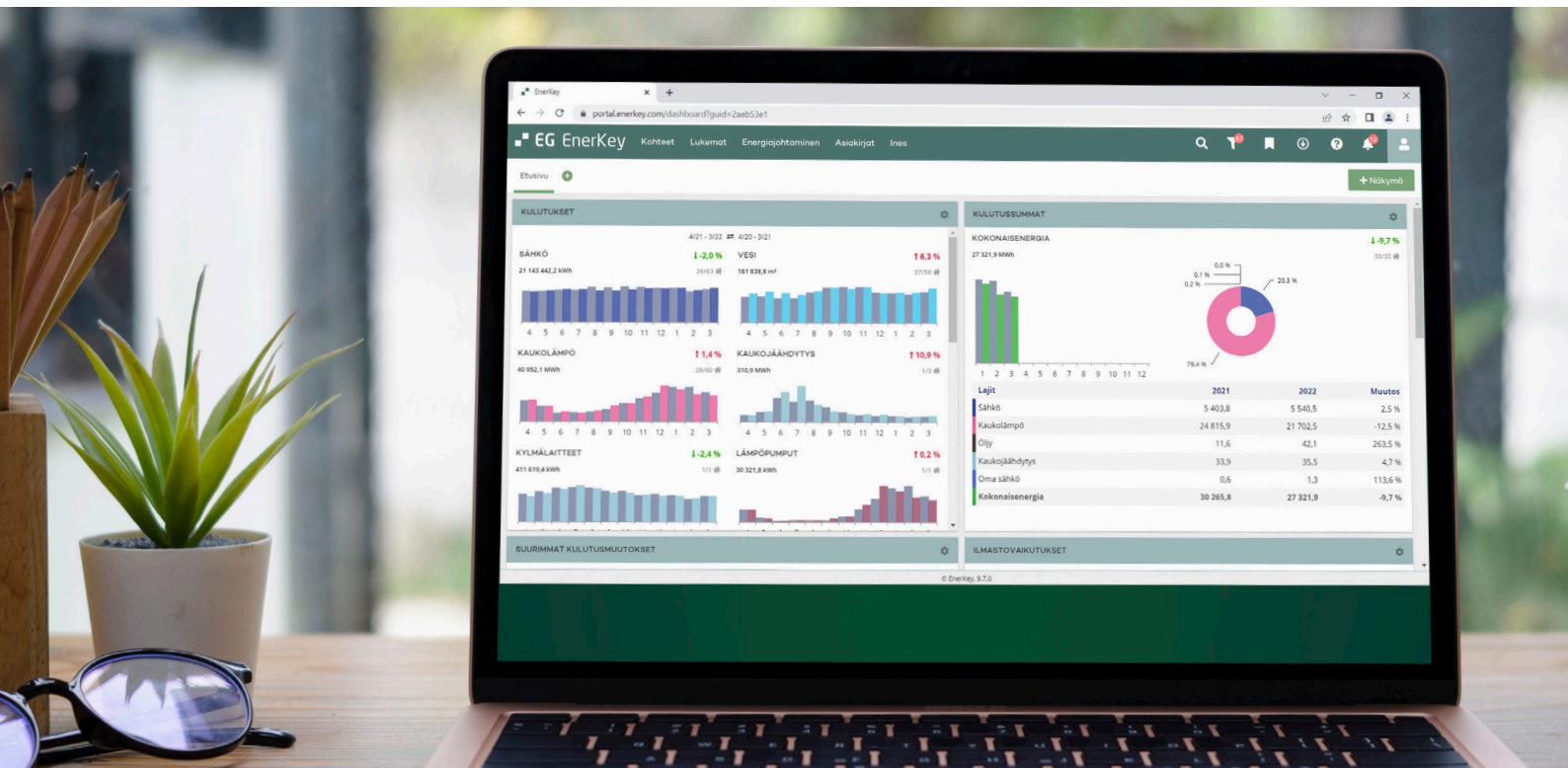
Yhdessä ja samassa järjestelmässä voit kerätä kulutustietoja, analysoida dataa, laatia toimintasuunnitelmia, delegoida tehtäviä, seurata toimenpiteidesi vaikutusta, laatia raportteja kustannusvaikutuksista, energiankulutuksesta ja päästöistä, ja saada tietoon perustuvan päätöksentekopohjan energia-investoinneille.

## Oma työpöytäsi

Ensimmäisenä EG EnerKeyssä näet oman yksilöllisen työpöytäsi, joka näyttää juuri ne tiedot, joita tarvitset. Voit esimerkiksi saada yleiskatsauksen valittujen resurssien,

kuten sähkön, veden ja lämmityksen kulutuksesta kaikissa rakennuksissa ja kohteissa tai yksittäisiä tietoja vastuullasi olevasta kiinteistöstä.

Työpöydän näkymää on helppo muuttaa ja mukauttaa senhetkisiin tarpeisiisi riippumatta siitä, haluatko tarkastella koko kiinteistöportfoliotasi vai yksittäistä kiinteistöä.





# Kokonaiskuvasta yksityiskohtiin

Riippumatta siitä, onko sinulla 500 vai 5000 neliometriä, jotka jakautuvat useisiin tai muutamiin kiinteistöihin, sinä päätät, kuinka yksityiskohtaisesti dataa kerätään.

Jokainen rakennus tai tila voidaan määrittää omaksi mittauspisteekseen, johon tallennetaan juuri ne tiedot, joita tarvitset kiinteistöjesi seurantaan.



EG EnerKey Kohteet Lukemat Energiajohtaminen Asiakirjat Ines

Asetukset

Lajit

Energia

- Sähkö
- Kaukolämpö
- Kaukojäähdytys
- Oma lämpö
- Biokaasu
- Puuhake
- Pelletti energia
- Öljy energia
- Biokaasu energia
- Raskas polttoöljy energia
- Lämmitys
- Lämmitys osto
- Kokonaissähkö
- Maakaasu
- Öljy
- Höyry
- Oma jäähdytys
- Pelletti
- Oma sähkö
- Maakaasu energia
- Nestekaasu energia
- Puuhake energia
- Kokonaisenergia
- Kokonaisenergia osto
- Kokonaisjäähdytys

Taulukko Jakso Summa Trendi Vertailu Ennuste Vuositrendi

Sarakeet

Vedä sarakeotsikko tähän ryhmitelläksesi sarakkeen perusteella

Kohteet	Sarakeet
<input type="checkbox"/> AsOy Kotikontu 3	<input checked="" type="checkbox"/>
<input type="checkbox"/> AsOy Kotikontu 33	<input checked="" type="checkbox"/>
<input type="checkbox"/> AsOy Kotikontu 5	<input checked="" type="checkbox"/>
<input type="checkbox"/> AsOy Kotikontu 6	<input checked="" type="checkbox"/>
<input type="checkbox"/> AsOy Kotikontu 7	<input checked="" type="checkbox"/>
<input type="checkbox"/> AsOy Kotikontu 8	<input checked="" type="checkbox"/>
<input type="checkbox"/> Keskustan koulu	<input checked="" type="checkbox"/>
<input type="checkbox"/> Liikuntahalli	<input checked="" type="checkbox"/>
<input type="checkbox"/> Yritysasunto 55	<input checked="" type="checkbox"/>
<input type="checkbox"/> Yritysasunto 56	<input checked="" type="checkbox"/>
<input type="checkbox"/> Yritysasunto 60	<input checked="" type="checkbox"/>
<input type="checkbox"/> Yritysasunto 64	<input checked="" type="checkbox"/>
<input type="checkbox"/> Yritysasunto 8	<input checked="" type="checkbox"/>
<b>Yhteensä</b>	





# Havainnoista toimintaan

EG EnerKeyssä sinulla on mahdollisuus vertailla eri kiinteistöjäsi toisiinsa sekä suhteessa muiden EG EnerKey -käyttäjien vastaaviin kiinteistöihin.

Vertailun perusteella EG EnerKey voi sekä varoittaa epänormaalista kulutuksesta että tehdä ehdotuksia toiminnan optimoimiseksi.

Järjestelmä sisältää myös energiajohtamistyökalun, jossa voit nopeasti muuntaa ehdotuksen konkreettiseksi työtehtäväksi, joka lähetetään työn suorittavalle taholle.

Kun työ on valmis, pystyt seuraamaan toimenpiteen vaikutusta loppuun asti. Näin voit helposti näyttää toteen, mitä vaikutuksia investoinnilla on ollut energiankulutukseen, kustannuksiin ja päästöihin.



SIIRTYMINEN MAALÄMPÖÖN (ID: 82163)

## Perustiedot

### Toimenpiteen kohde \*

Keskustan koulu

### Laji

Sähkö, Kaukolämpö

### Mittari

Suurita valinta...

### Tyyppi \*

Energiansäästö

### Toteutusvaihe \*

Harkitaan

### Tila \*

Selvityksessä

### Vaikutus alkaa

### Vaikutus päättyy

### Otsikko \* (enintään 255 merkkiä)

Siirtyminen maalämpöön

### Kuvaus

Lämmitysmuodon vaihto tarkemmassa selvityksessä. Kaukolämpöpakettiin joudutaan investoimaan 3-4 vuoden sisään ja sita ennen tehtävä päätös lämmitysmuodon vaihtamisesta.

### Omistaja

### Toimenpiteen muokkaustiedot

Lisäty: 4.11.2021 13.45 (Lisääjä Juha Liikainen)

Viimeksi muokattu: 4.11.2021 13.45 (Muokkaa Juha Liikainen)

## Luokittelu

## Investointi- ja säästötiedot

Poista

Tallenna



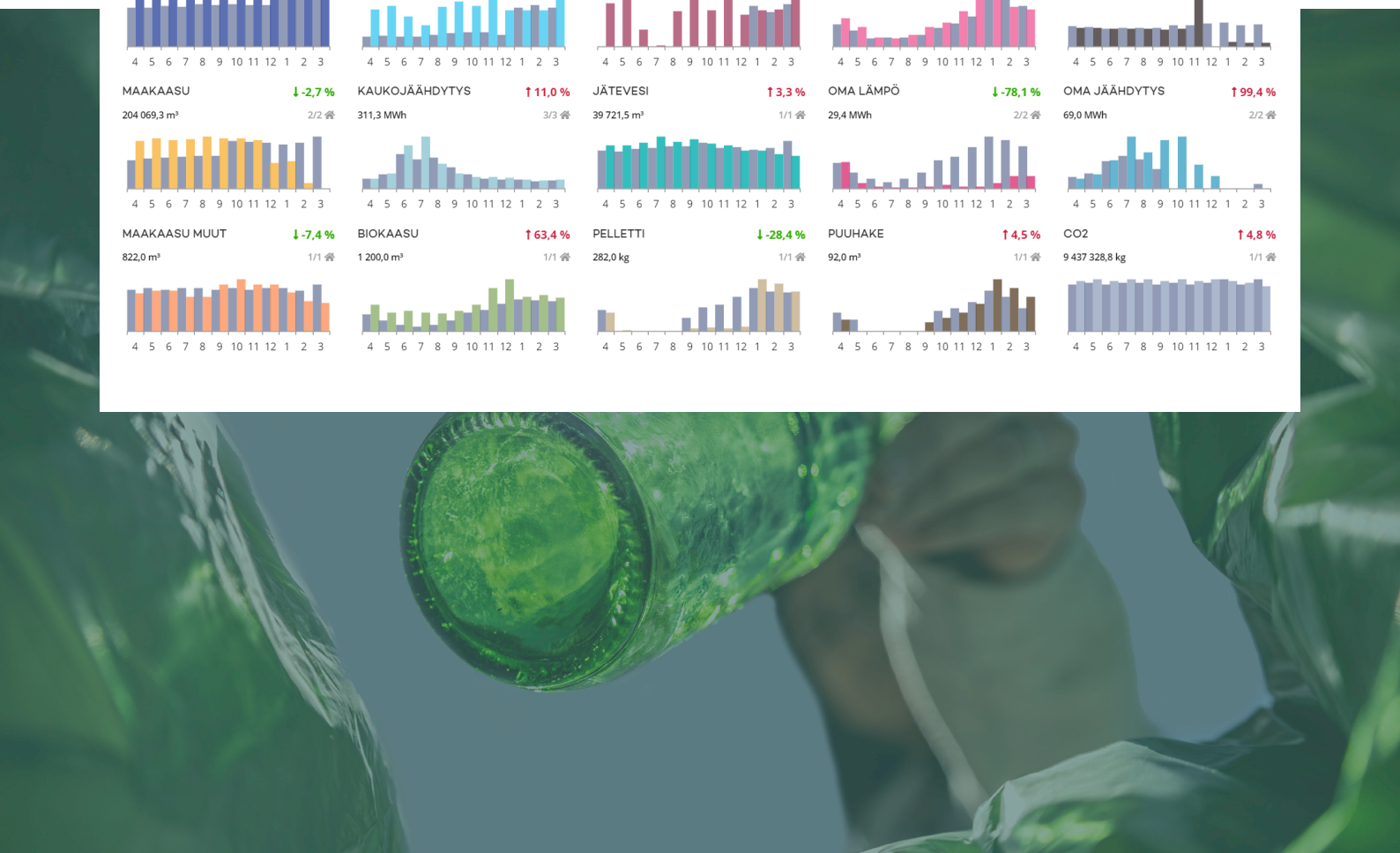
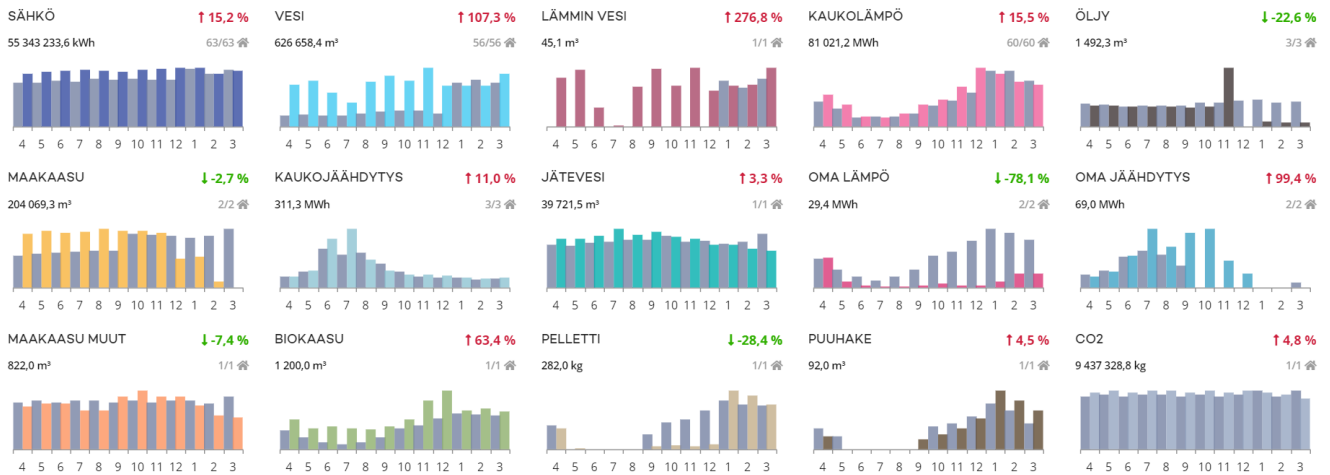
# Paljon enemmän kuin sähkö, vesi ja lämmitys

EG EnerKeyn avulla voit seurata yli 90 erilaista kulutuslajia, perinteisistä kulutuslajeista, kuten sähköstä, vedestä ja lämmöstä, erityyppisiin jätteisiin, kuten lasiin, metalliin ja muoviin.

EG EnerKey -järjestelmässä voit asettaa tavoitteita kullekin kulutuslajille. Tavoitteet voidaan asettaa esimerkiksi budjetin, energiansäästö tavoitteiden ja laskennallisen kulutuksen perusteella.



4/21 - 3/22 ⇌ 4/20 - 3/21



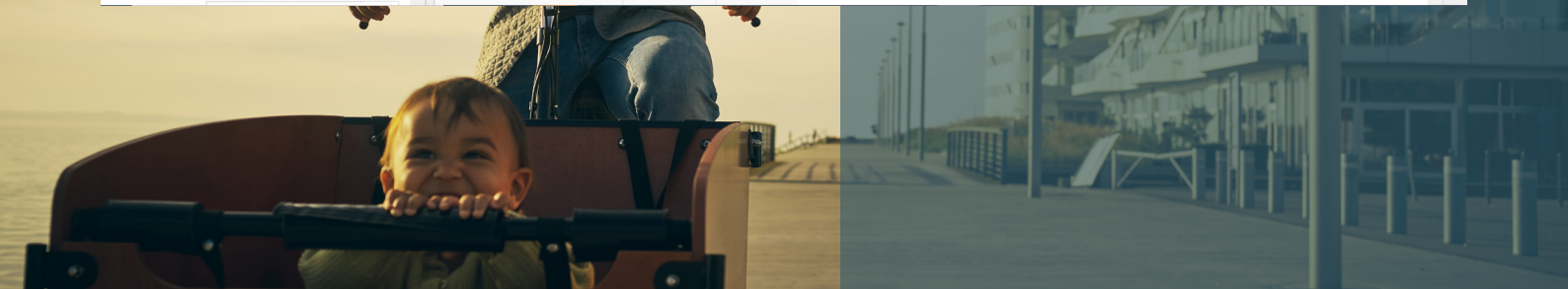
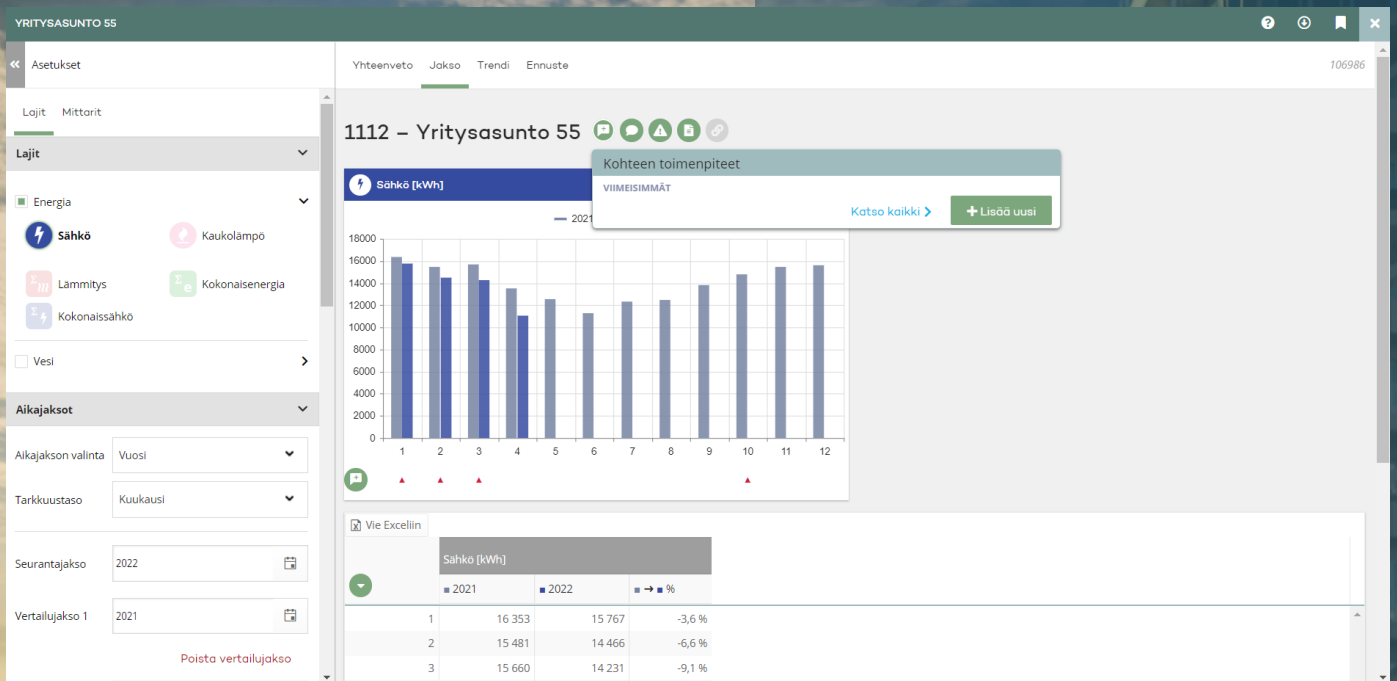


# Kulutuksen ja kustannuksien välinen korrelaatio

EG EnerKeyn datan korkean laadun avain on kulutustietojen automaattinen kerääminen. Dataa kerätään esimerkiksi suoraan fyysisissä paikoissa sijaitsevista antureista ja mittareista tai energiayhtiöiden kulutustiedoista.

Kulutusdataa voidaan tarvittaessa syöttää myös manuaalisesti.

Energiakustannuksia voidaan tarkastella EG EnerKey -järjestelmässä yhdessä kulutustietojen kanssa. Tämä tarjoaa kokonaiskuvan kulujen ja kulutuksen välisestä korrelaatiosta. Järjestelmä sisältää myös budjetoituväkalun, joka mahdollistaa ennusteiden laatimisen todellisen kulutuksen ja kustannusten pohjalta. Tiedot osoittavat energiatehokkuus-toimenpiteiden todelliset kustannusvaikutukset.



# Vastuullisuutta ja energianhallintaa kaikenlaisiin kiinteistöihin

EG EnerKey -järjestelmässä saat ainutlaatuisen yleiskuvan kiinteistöjesi reaaliaikaisesta energiankulutuksesta ja voit helposti optimoida kulutusta aina yksittäistä kohdetta myöten.

Hälytyspalvelun avulla saat heti tietää, jos esimerkiksi vedenkulutus kasvaa yllättäen tai jos työsuhdeautoilla ajettujen kilometrien määrä muuttuu merkittävästi.

Hälytys lähetetään sähköpostitse ja hälytyksiä tarkastellaan ja hallinnoidaan EG EnerKeyssä.

LISÄÄ

Otsikko \* (enintään 255 merkkiä)  Kuvaus

Omistaja

Luokittelu

Investointi- ja säästötiedot

Investointi (€)	Ennakoidut säästöt Sähkö (MWh/v)	Ennakoidut säästöt (€/v) Sähkö (€/v)	Ennakoidut säästöt (t CO2/v) Sähkö (t CO2/v)
Rahoitus	Lämpö (MWh/v)	Lämpö (€/v)	Lämpö (t CO2/v)
Takaisinmaksuaika (v)	Polttoaine (MWh/v)	Polttoaine (€/v)	Polttoaine (t CO2/v)
	Vesi (m <sup>3</sup> /v)	Vesi (€/v)	

Raportointi

Asiakirjat

Tallenna

EG EnerKey Kohteet Lukemat Energiajohtaminen Asiakirjat Ines

Hälytykset Kommentit Toimenpiteet Tavoitteet kohteittain Tavoitteet lojaittain

Kulua ja edellinen kuukausi Yritysasunto 55 Hae myös suljetut Hae Kohteet

Sarakeet Vie Excelliin

Veda sarakeotikko tähän ryhmiteläkseen sarakeen perusteella

Hälytyksen tyyppi	Kohteen nimi	Mittarin nimi	Mittarin ID	Laji	Tila	Aktiivinen	Hälytysaika	Muokannut
<input type="checkbox"/> Minimintuntikulutus (vrk)	Yritysasunto 55	Vesi	86529	Vesi	<span style="color: orange;">●</span>	✓	3.4.2022 6:01	29455
<input type="checkbox"/> Maksimintuntikulutus (kk)	Yritysasunto 55	Sähkö	86527	Sähkö	<span style="color: red;">●</span>	✓	31.3.2022 6:02	
<input type="checkbox"/> Maksimintuntikulutus (kk)	Yritysasunto 55	Sähkö	86527	Sähkö	<span style="color: red;">●</span>	✓	30.3.2022 6:09	
<input type="checkbox"/> Minimintuntikulutus (vrk)	Yritysasunto 55	Vesi	86529	Vesi	<span style="color: orange;">●</span>	✓	30.3.2022 6:05	29455
<input type="checkbox"/> Maksimintuntikulutus (kk)	Yritysasunto 55	Sähkö	86527	Sähkö	<span style="color: red;">●</span>	✓	29.3.2022 6:02	
<input type="checkbox"/> Maksimintuntikulutus (kk)	Yritysasunto 55	Sähkö	86527	Sähkö	<span style="color: red;">●</span>	✓	28.3.2022 6:10	
<input type="checkbox"/> Maksimintuntikulutus (kk)	Yritysasunto 55	Sähkö	86527	Sähkö	<span style="color: red;">●</span>	✓	27.3.2022 6:03	
<input type="checkbox"/> Maksimintuntikulutus (kk)	Yritysasunto 55	Sähkö	86527	Sähkö	<span style="color: red;">●</span>	✓	26.3.2022 7:03	
<input type="checkbox"/> Maksimintuntikulutus (kk)	Yritysasunto 55	Sähkö	86527	Sähkö	<span style="color: green;">●</span>	✓	25.3.2022 7:02	29455
<input type="checkbox"/> Maksimintuntikulutus (kk)	Yritysasunto 55	Sähkö	86527	Sähkö	<span style="color: green;">●</span>	✓	24.3.2022 7:01	29455
<input type="checkbox"/> Maksimintuntikulutus (kk)	Yritysasunto 55	Sähkö	86527	Sähkö	<span style="color: green;">●</span>	✓	23.3.2022 7:10	29455

1 - 36 yht. 36 tuloksesta



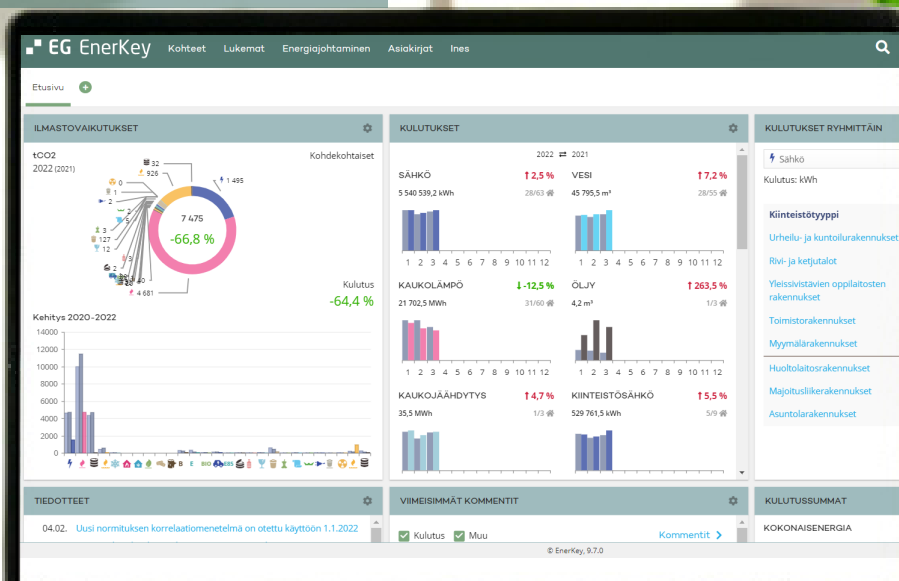




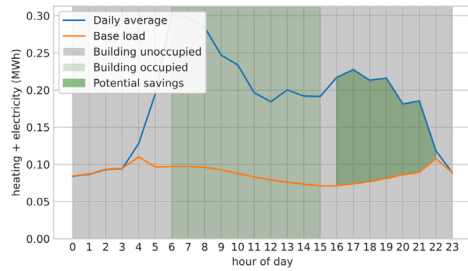
# Anna EG Ines -tekoälyn tehdä työt puolestasi

EG EnerKeyn Ines-tekoälyominaisuuden avulla saat muun muassa kulutuksen jatkuvan seurannan ja automaattiset ehdotukset kulutuksen optimoimiseksi helppokäyttöisessä ja selkeässä graafisessa muodossa.

EG Ines tunnistaa automaattisesti mahdollisuudet energiankäytön ja päästöjen vähentämiseen ja se säästää asiantuntijoiden aikaa, kun ongelmakohtat löytyvät automaattisesti ilman manuaalista työtä.

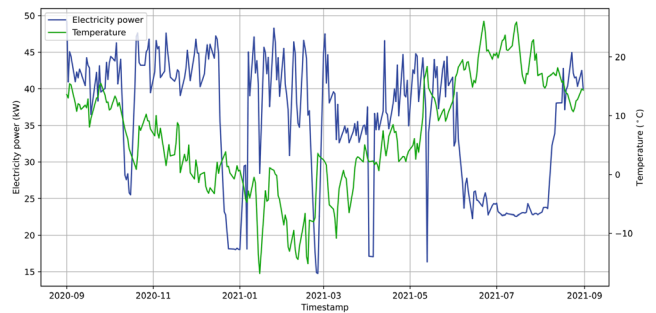


Schedule type	Schedule starts	Schedule ends
Occupation	6:00	15:00
Ventilation	5:00	21:00
Optimized ventilation	4:00	16:00



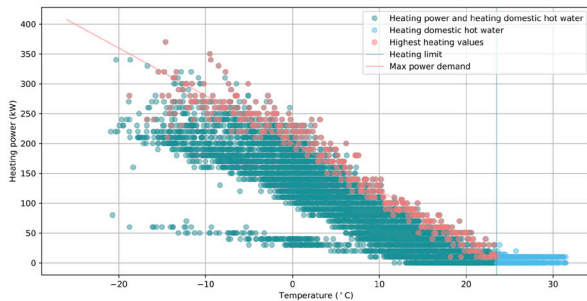
**EG Ines aikaohjelmoitu ilmanvaihto** tarjoaa yksityiskohtaista tietoa ilmanvaihdon toiminnasta ja ehdottaa, miten ilmanvaihdon aikaohjelmien käyttö olisi optimaalista.

**EG Ines lämmönkulutus** analysoi lämpödataa ja vertaa sitä vastaavien rakennuksien kulustietoihin. Jos analyysi paljastaa poikkeavia arvoja, Ines esittää todennäköisimmät syyt ja ehdottaa toimenpiteitä poikkeamien korjaamiseksi.



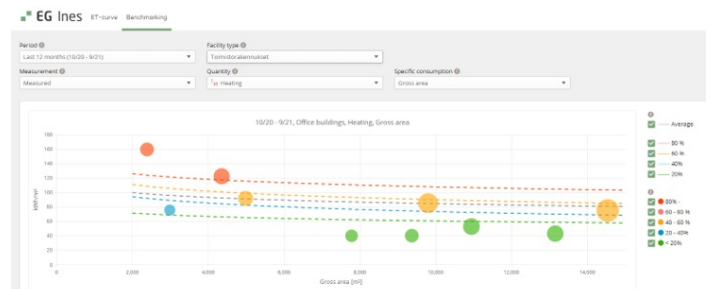
Heating limit: 23.5 °C

Max power demand: 407.48 kW, 97.367 W/m²



**EG Ines lämmitystehon analytiikka** analysoi kiinteistön lämmitystehon käyttäytymistä eri ulkolämpötiloissa. Analyysi voi paljastaa liian suuren lämmitysrajan, joka kuluttaa tarpeettoman paljon energiaa.

**EG Ines vertailuanalyysin** avulla voit vertailla kiinteistöportfolion energiankulutusta ja energiankulutuksen tunnuslukuja vastaaviin rakennuksiin EnerKey-tietokannassa, jossa on yli 20 000 kohdetta.



Inesin ehdottamat toimenpiteet on mahdollista siirtää EG EnerKeyn energiaohtamisen työkaluun.





## Asiakirjasi ovat vain yhden painalluksen päässä

Missä huhtikuun kulutustiedot ovat? Kenellä on lista viime vuonna tekemistämme remonteista? EG EnerKey sisältää kaikki tärkeät raportit, käsikirjat ja tarkastuslausunnot yhdessä paikassa.

Siksi dokumentaation löytäminen ja tiedon jakaminen organisaation sisällä on aina helppoa ja nopeaa. Voit tallentaa asiakirjasi arkistoon ja hakea sieltä kaikki kiinteistöihisi liittyvät tiedot, kuten energiamerkinnät, energiakatselmusraportit tai pohjapiirustukset.





# Integraatiot ja kumppanuudet ovat meille tärkeitä

EG EnerKeyn ydinarvoja ovat helppo integrointi ja yhteistyö muiden järjestelmien ja toimittajien kanssa. EG EnerKey sisältää tällä hetkellä yli 80 integraatiota ja rajapintaa, joiden avulla voimme hakea tietoja yli 100 000 erityyppisestä mittarista ja laitteesta.

DataAPI:n, SSO:n, sähköisten laskujen ja suorien tiedonsiirtojen kaltaisten työkalujen avulla EG EnerKey integroituu esimerkiksi DataHubiin, energiayhtiöiden omiin järjestelmiin, automaattisiin mittareihin ja antureihin, toiminnanohjaus- ja laskutusjärjestelmiin sekä muihin tietolähteisiin - kulutustyyppistä riippumatta.

Kehitämme uusia integraatioita ja rajapintoja tarpeen mukaan.





# Tukea aina kun tarvitset

EG:n asiakkaana sinulla on aina mahdollisuus ottaa yhteyttä nopeasti tavoitettavissa oleviin asiantuntijoihimme. Asiantuntijamme tuntevat järjestelmän tai pystyvät nopeasti löytämään juuri sen asiantuntijan, joka voi auttaa sinua.

Täältä löydät tukisivumme [EG EnerKey](#)

## (Vähintään) kolme hyvää syytä valita EG EnerKey

1

### Helppokäyttöinen

- Yksilöllinen työpöytä ja helppo päivittäinen käyttö
- Intuitiivinen järjestelmä ilman käyttäjien erityisosaamista
- Automatisoitu tiedonkeruu vähentää manuaalista työtä
- Asetusten muuttaminen ja muokkaaminen on helppoa.

2

### Joustava

- Helppo lisätä uusia kohteita ja laitteita
- Aloita käyttö nopeasti oleellisimpien toimintojen avulla ja ota käyttöön lisätoimintoja tarpeen mukaan
- Valittavissa 90+ kulutuslajia
- Työnkulut ja standardit tukevat sekä julkisten että yksityisten yritysten arkea ja tarpeita.

3

### Älykäs

- Luo tietoon pohjautuvan perustan päätöksenteolle
- Aina ajantasaiset tiedot
- Tekoälyn suorittamat analyysit ja toimenpiteiden kustannushyötyjen arviointi
- Luo johdonmukaisuutta dataan aina kulutuslukemien tallentumisesta energiatehokkuustoimenpiteiden dokumentointiin.





# Asiakkaamme kertovat:

Tavoitteiden saavuttaminen on hyvässä vauhdissa. Kesko on yksi energiansäästön edelläkävijöistä. Pitkä yhteistyö EG EnerKeyn kanssa on tuottanut viiden miljoonan euron vuotuiset säästöt.

Matti Kalervo, vastuullisuusjohtaja, Kesko Oyj

Kesko on yksi Pohjoismaiden suurimmista päivittäistavaratoimijoista, jolla on noin 1 800 myymälää. Kesko on ollut vuodesta 2005 lähtien Corporate Knightsin julkaisemalla Global 100 Most Sustainable Corporations in the World -listalla. Keskon tavoite on vähentää energiankulutustaan vähintään 7,5 prosenttia vuoteen 2025 mennessä.



Näin suuren kiinteistömäärän ylläpitäminen, töiden koordinointi ja korjaaminen ei olisi mahdollista ilman sähköistä huoltokirjaa. EG EnerKey mahdollistaa kulutuspoikkeamien havaitsemisen lähes reaaliajassa. Lisäksi koko kiinteistökantaa voidaan tarkastella kootusti yhdessä paikassa yhden kiinteistön sijaan, mikä parantaa tehokkuutta. Käytännössä järjestelmät toimivat hyvin yhdessä.

Kiinteistönhoidossa on ehdoton vaatimus, että huoltokirjasta voidaan siirtyä energianhallinta-järjestelmään yhdellä kirjautumisella.

Jouni Arola, toimitilajohtaja, Lahti

Lahti oli vuonna 2021 Euroopan ympäristöpääkaupunki. Lahden kiinteistösalkussa on noin 520 000 neliometriä liiketiloja, ja kaupunki investoi vuosittain noin 40 miljoonaa euroa uusiin rakennushankkeisiin.

EG EnerKey toimii erinomaisesti, kun haluat kartoittaa nopeasti kokonaiskulutuksen, esimerkiksi selvittääksesi, missä suurimmat poikkeamat ovat. Seurannan tulokset tukevat koko raportointiprosessiamme, ja joitakin tieto- ja käytetään koko konsernin laajuisesti. Energiankulutuksen seurannan ansiosta ei saavuteta ainoastaan taloudellisia tuloksia. EG EnerKey auttaa tunnistamaan myös muita energiaohtamisen mahdollisuuksia ja seuraamaan energia- tehokkuustoimenpiteiden vaikutuksia.

Johanna Kivelä, vastuullisuuspäällikkö, Technopolis

Technopolis tarjoaa joustavia toimitilaratkaisuja. Heillä on 16 toimistokampusta, joissa toimii 1 400 yritystä kuudessa Euroopan maassa.

Haluamme vähentää energiankulutustamme noin 10 prosentilla muutaman vuoden kuluessa. Toivomme, että EG EnerKey voi tukea päivittäistä energiatyötämme ja paitsi tehostaa energiankulutusta myös kehittää toimintaamme energiatehokkuuslainsäädännön mukaiseksi.

Jouni Erkkilä, laatu- ja ympäristökoordinaattori, Consolis Parma

Consolis Parma on yksi Euroopan suurimmista betonielementtien valmistajista rakennus- ja yhdyskuntapalvelusektorilla, jolla on 10 000 työntekijää ja 20 yritystä 17 maassa.



# All we need is less

Haluamme auttaa kaikkia toimimaan vastuullisemmin ja vähentämään liiketoimintansa ympäristövaikutuksia, jotta voimme yhdessä hillitä ilmastonmuutosta. Yhdessä voimme vähentää jätteiden määrää, pienentää päästöjä, tehostaa energiankulutusta ja vaikuttaa positiivisesti ilmastoomme.

Tarvitsemme vain vähemmän.

Lue lisää EG EnerKeystä [EG EnerKey](#)



VÄHEMMÄN PÄÄSTÖJÄ



VÄHEMMÄN JÄTETTÄ



100 % TIEToon  
PERUSTUVAA  
VASTUULLISUUTTA



PIENEMPI  
ENERGIANKULUTUS



PIENEMPI LUONNON-  
VAROJEN KULUTUS



ENEMMÄN  
TUOTTAVUUTTA JA  
VAIKUTUSTA





Taimi Rovanen  
Key Account Manager  
tarov@eg.fi  
+385 40 035 5897  
www.eg.fi